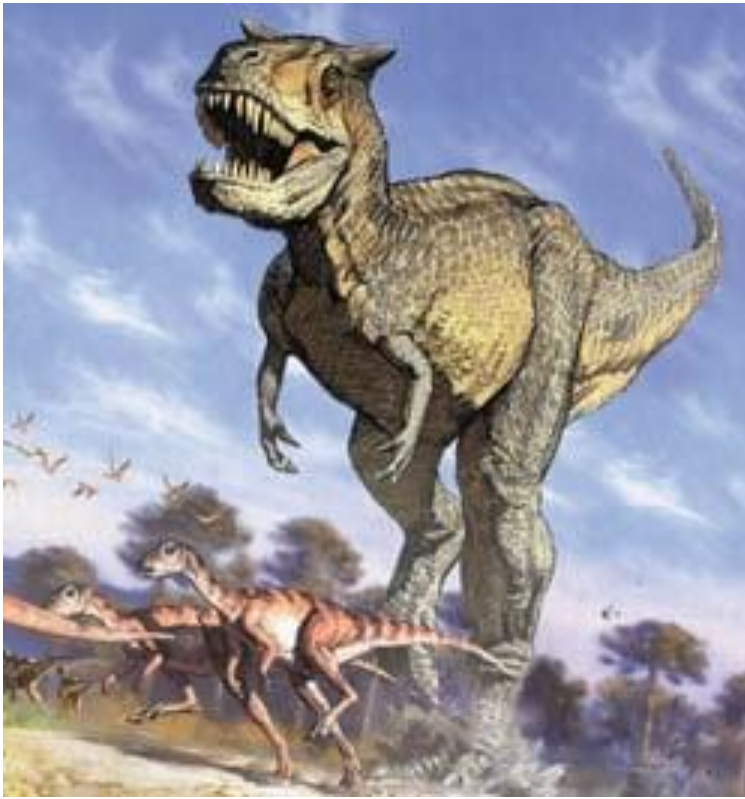


CARNOTAURUS



Au Jurassique, un vaste océan sépare la Laurasie (au Nord) et le Gondwana (au Sud). De nouvelles espèces de dinosaures se développent aux quatre coins de la Terre. Au milieu du Crétacé Inférieur, il y a 110 millions d'années, l'Amérique du Sud se sépare des autres continents de l'hémisphère Sud. Un certain nombre d'espèces de dinosaures n'existant qu'en Amérique du Sud s'y développent, dont le Carnotaurus carnivore.

Carnotaurus (signifiant « taureau carnivore », en référence à ses cornes et sa tête semblables à celle d'un taureau)

CARTE IDENTITE :

Longueur :	7 mètres
Hauteur :	3 mètres
Poids :	1 tonnes
Nourriture :	carnivore
Epoque :	Crétacé inférieur (113-97 ma)