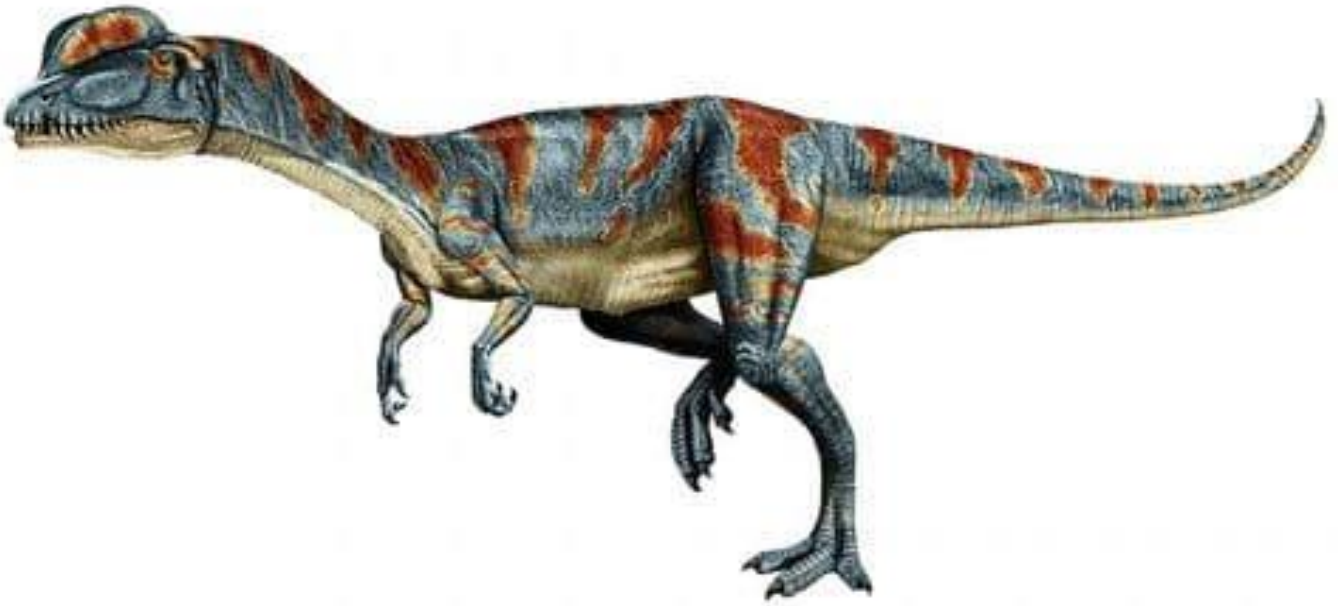


# DILOPHOSAURUS



Le Dilophosaure, dont le nom scientifique est *Dilophosaurus*, est un dinosaure théropode carnivore. Il a sur sa tête deux crêtes, d'où son nom de *Dilophosaurus* qui veut dire « *lézard à deux crêtes* ». Ses crêtes sont composées d'extensions du nez et des os lacrymaux.

## CARTE IDENTITE :

<b>Longueur :</b>	<b>6 à 7 mètres</b>
<b>Hauteur :</b>	<b>2,50 mètres</b>
<b>Poids :</b>	<b>300 à 450 kg</b>
<b>Nourriture :</b>	<b>carnivore</b>
<b>Epoque :</b>	<b>jurassique inférieur (199-183 ma)</b>