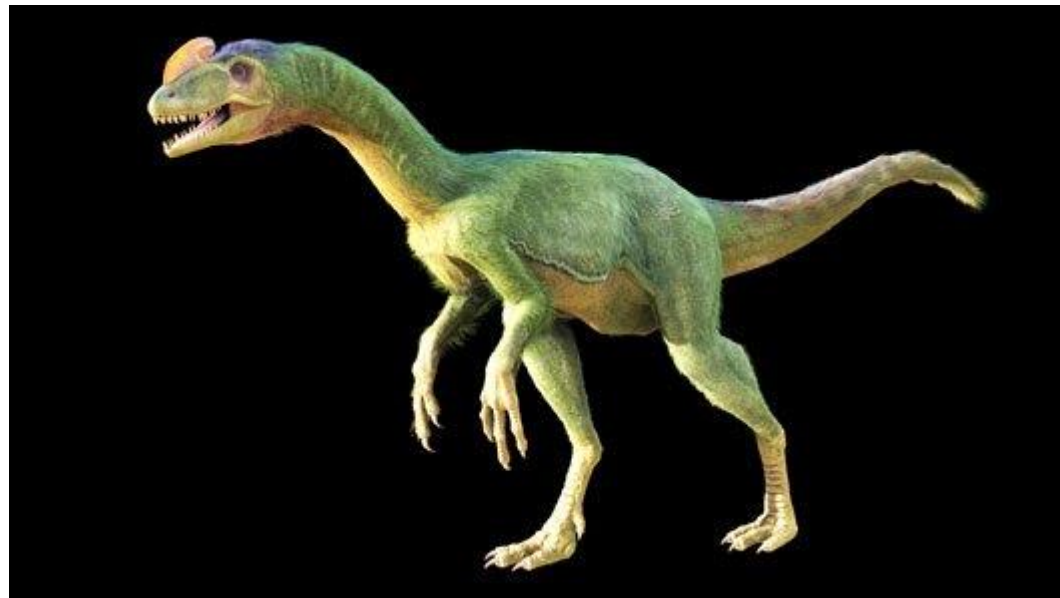


# GUANLONG WUCAI



Guanlong est un genre de dinosaures à plumes de la famille des Proceratosauridae et de la super-famille des Tyrannosauroidae.

Il a été découvert dans les sédiments du Jurassique supérieur, dans l'ouest de la Chine, en Dzungarie dans la partie nord du Xinjiang. Il a vécu à l'Oxfordien, il y a environ entre 163,5 à 157,3 millions d'années, soit un peu plus de 90 millions d'années avant son lointain et célèbre cousin Tyrannosaurus rex.

Le nom de genre Guanlong signifie en chinois « dragon à couronne » et, avec le nom d'espèce associé Guanlong wucaii, le « dragon couronné de la roche aux multiples couleurs », nom indiquant la présence d'une crête spectaculaire sur le sommet de sa tête, et des fossiles trouvés dans des sédiments de couleurs variées.

<b>Longueur :</b>	<b>3 mètres</b>
<b>Hauteur :</b>	<b>1 mètre</b>
<b>Poids :</b>	<b>50 kg</b>
<b>Nourriture :</b>	<b>carnivore</b>
<b>Epoque :</b>	<b>jurassique supérieur (157-163 millions d'années)</b>

